

FREE
event

- 6つのお店を巡り謎を解く -

吉祥寺

西荻窪

なぞまちあるき
手帖

1st stage

2024
9/28 ~ 11/24

2nd stageは2025年1月~

12人の大学生たちが作った「まちあるき手帖」

7

19



限定ステッカープレゼント「全7種」

その手帖に密かに隠されたメッセージ

はじめての謎解きにも…

1日でクリアする必要はなく、ゆっくりと吉祥寺・西荻窪のお店を楽しみながら挑戦できる謎解きゲームです。限定デザインの参加賞やミニトートバッグをプレゼント！


 JR東日本グループ共通ポイント
JRE POINT

鉄道だけじゃない！

駅ビルでもエキナカでもJRE POINT！

JR東日本の鉄道利用はもちろん、
駅ビル・エキナカでもポイントが貯まります。詳しくはコチラ  [JRE POINT](#)  検索

 JR東日本

イベント参加にはアプリ【中央線と暮らす】が必要です。アプリでは中央線沿線のお店や施設、イベント情報などを見ることができます。毎月のプレゼント企画も。

中央線と暮らす

中央線沿線に暮らす方の
生活に寄り添うアプリダウンロード
イベントに参加する
すぐ参加できる

★ アプリのダウンロード と まちあるき手帖

本イベントはアプリ「中央線と暮らす」を利用します。

GPSによる追加情報の入手や、店舗情報、抽選応募を行うことができます。またガイドブック「まちあるき手帖」を併せて使うことで、謎解きの世界観をさらに楽しむことができます。手元がない場合はアプリのイベント特設ページからPDFを見ることができます。



アトレ吉祥寺 はなびの広場 吉祥寺まち案内所 横 バンフレットラック
JR西荻窪駅「中央線あるあるPROJECT」 観光情報バンフレットラック
武蔵野市観光機構 / 吉祥寺プティット村内 kichijojiみちの駅

まち歩き手帖
入手場所

スタートはどこからでも ★ ★ ★

巡るお店

6つのお店で追加情報を集めながら中面にある謎を解き「最後の答え」がわかればゲームクリアです。詳しい営業日時、住所やマップはアプリからご確認いただけます。

吉祥寺

Paper message / 四歩 (しよほ) / あぶりこつとつりー

報告店

西荻窪

パティスリーレリアン / あめつち

報告店

/ ヨロコビと

報告店

謎解きの流れ

アプリを開いたらトップのバナーから「なぞまちあるき手帖」を選び特設ページへ移動します。

特設ページでは店舗の情報も見ることができます。最初に向かうお店を決めましょう。

お店の近くに到着したら特設ページにある「GPSチェックイン」をタップして追加情報を手に入れましょう。謎解きのみであれば入店の必要はありません。



※お店や他のお客様の迷惑にならないようご協力をお願いします。お店ではイベントについての質問には回答できません。

報告店へ

6つのお店を巡り「最後の答え」がわかったら、報告店舗の営業日時を確認の上、「最後の答え」の提出をしましょう。正しい「最後の答え」を提出すると「クリアステッカー (2種)」がもらえます。さらに抽選でオリジナルトートバッグが当たります。



さらに

お店の利用で「オリジナルステッカー」をプレゼント
おひとり様1枚まで。金額条件などはございません。



吉祥寺

西荻窪

illustrator: ミサキ

illustrator: イグアナ大佐



●あぶりこつとつりー



●HATTIFNATTの雑貨屋さん
※「雑貨屋さん」のみで配布



●パティスリーレリアン



●あめつち



●ヨロコビと

※5×5cm程度のダイカットステッカー

主催

なみじやない、杉並!

武蔵野市観光機構

制作: 株式会社サブライア

協力: 株式会社JR中央線コミュニティデザイン

ものがたり

「まちあるき手帖」では成蹊大学と東京女子大学の学生が1人1つ、おすすめのお店を取材し紹介している。制作をした一部の学生はすでに卒業していったが、取材をおこなった大学生2人が「なぞといて」と書かれた卒業生からのメモを見つけた。
「まちあるき手帖」、そしてメモに隠されたメッセージとは…?

謎解き

各お店でアプリの「チェックイン」することで謎解きに必要な追加情報が手に入ります。各問題にある◆マークの色で、その問題で使うものが分かります。

- ◆ 参加用紙 (本冊子)
- ◆ GPSでの追加情報
- ◆ まち歩き手帖
- ◆ その他

西荻窪

パティスリーレリアン

- ★ 上から6本目
- ☆ 右から8本目

見つけた答え
④

吉祥寺

Paper message

$$\text{ビール} + \text{千} = \text{A}$$

$$\text{ろ} + \text{城} = \text{B}$$

$$\text{A} + \text{B} = \text{千} \quad \square \quad \square$$

$$\text{千} \quad \square \quad \square + \text{三} \quad \square \quad \square \quad \text{千} = \text{千}$$

_____の中にある

□ 4 □ 3 の書かれた _____ の横

見つけた答え
①

西荻窪

あめつち

西荻窪

1 2 3 4 5 6 7 8 9 10 11 12 13 14 15 16 17

1 13 9 が 9 ゆ 4 14 9 ま 9 13 = □ □ ● ●

見つけた答え
⑤

報告店 営業日時

あぶりこつとつりー	月・火曜定休	水・木・土・日 11時~18時 金 13時~18時
あめつち	火曜定休	11時~19時
ヨロコビto	月曜定休	火~金 11時30分~19時30分 土日祝日 11時00分~19時30分

吉祥寺

四歩



見つけた答え
②



吉祥寺

あぶりこつとつりー

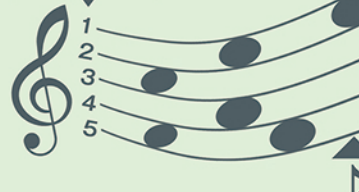


見つけた答え
③

西荻窪

ヨロコビto

集めた答えの
読む順番



♪と月で「橋」を作りあみだくじを進め

- 答え③
- 答え④
- 答え①
- 答え⑤
- 答え②

最後の答え

6つの答えをひとつにすると…

最後の答え

最後の答えがわかったら上にメモをして報告店で確認してもらいましょう。



● 応募フォーム

★ 参加賞 ★



サイズ: 10×10cm

サイズ: 6×6cm

正解すると2種類のオリジナルステッカーをプレゼント!

★ 抽選で ★

左のQRまたはアプリの応募フォームから簡単なアンケートに答えると抽選でミニトートバッグをプレゼント



全2種

吉祥寺

Kichijoji

正解すると2種類のオリジナルステッカーをプレゼント!

K I C H I J O J I

N I S H I
O G I K U B O

N
A
Z
O
T
O
K
I

S
H
O
P